



**BIENVENUE AU  
LYCÉE FRANÇAIS DE SHANGHAI**

# **SOMMAIRE**

---

Notre vision .....	1
Pourquoi nous choisir ? .....	2
Le système scolaire français .....	4
La maternelle .....	6
L'élémentaire .....	8
Le collège .....	10
Le lycée .....	12
Où vont nos diplômés ? .....	14
Témoignages de nos alumni .....	15
Le multilinguisme au LFS .....	16
Nos sections linguistiques .....	17
Vivre la culture française au LFS .....	18
Que disent nos familles non francophones ? .....	19
Former les champions de demain .....	20
Développer les compétences relationnelles des élèves .....	21
Une équipe pédagogique de classe mondiale .....	22
Accompagner chaque élève vers la réussite .....	23
Découvrez nos campus .....	24
Nos partenaires .....	25



# LYCÉE FRANÇAIS DE SHANGHAI

## SHANGHAI FRENCH SCHOOL

Une école véritablement internationale  
accueillant **1 530** élèves **âgés de 2 à 18 ans**,  
issus de cultures du monde entier

### | *Notre vision*

Aujourd'hui à Shanghai, l'excellence pour chacun.

Demain dans le monde, la réussite pour tous.

### | *Message du Proviseur*

#### Bienvenue au Lycée Français de Shanghai !

Choisir une école est une décision structurante, qui engage un enfant, une famille et une vision de l'avenir. Au Lycée Français de Shanghai, nous en avons pleinement conscience. Notre établissement accueille des élèves de 2 à 18 ans, y compris des élèves non francophones, venus du monde entier. Ancré dans le système éducatif français et membre du réseau de l'AEFE, il propose un enseignement exigeant et reconnu, menant au baccalauréat français, dans un environnement trilingue unique à Shanghai : français, anglais et chinois.

Au-delà des programmes, le Lycée Français de Shanghai est une communauté éducative attentive et engagée. Nos équipes accompagnent chaque élève avec exigence et bienveillance, en accordant une place centrale au bien-être, à la confiance en soi et à l'équilibre personnel. Implanté au cœur de Shanghai, notre école prépare sur ses deux campus ses élèves à réussir dans les plus grandes écoles françaises et dans les universités internationales et à s'épanouir comme citoyens du monde.



Laurent Fouillard  
Proviseur

# Pourquoi no

## Une éducation trilingue

Une école trilingue dès la maternelle : le **français**, le **chinois** et l'**anglais** y sont enseignés obligatoirement. L'école propose des sections spécialisées mettant davantage l'accent sur l'anglais (SIA, SEA), le chinois (SIC, SOC) ou le français (section générale).

*\*Voir page 17 pour plus d'informations.*



**aefe**

Agence pour  
l'enseignement français  
à l'étranger

## La garantie AEFE

Le LFS est membre d'un réseau de plus de 580 établissements assurant un enseignement d'excellence, reconnu internationalement et offrant des transitions scolaires fluides pour les familles expatriées.



## Excellence académique

Un programme rigoureux fondé sur les normes du ministère français de l'Éducation nationale, menant au baccalauréat, un diplôme prestigieux reconnu par les meilleures universités du monde (à l'instar de l'IB, des A-levels ou de l'AP).

**Top 10 des écoles françaises dans le monde en 2024 et  
Top 2 des écoles internationales françaises en Asie en 2025**

*\*Classement basé sur les prestigieux résultats au Concours Général des Lycées et du baccalauréat*

*\*Voir pages 6 à 13 pour plus d'informations.*



# us choisir ?

## Des opportunités à l'international

Nos diplômés intègrent les universités et grandes écoles les plus prestigieuses en France, au Royaume-Uni, aux États-Unis, au Canada, en Australie, en Asie...

*\*Voir page 14 pour plus d'informations.*

## Le bien-être des élèves

Les enquêtes le montrent : nos élèves aiment venir à l'école ! De la maternelle au lycée, ils s'épanouissent dans une communauté dynamique, nourrie par la créativité, le sport, la culture et les voyages.

*\*Voir pages 20 à 21 pour plus d'informations.*

## Une véritable diversité

Un mélange dynamique de plus de **60** nationalités, avec un fort ancrage européen ! Grâce à notre programme dédié aux élèves non francophones, nous accueillons des enfants issus de toutes les cultures.

*\*Voir pages 18 à 19 pour plus d'informations.*

## Deux Eurocampus d'exception

Partagés avec l'École allemande de Shanghai (DSS), nos campus de Qingpu et Yangpu s'étendent sur plus de 50 000 m<sup>2</sup> et offrent des installations ultramodernes : salles de théâtre, gymnases, stades et piscines de 25 m.

*\*Voir page 24 pour plus d'informations.*

# Le système scolaire français

Nos campus sont conçus avec soin pour accompagner chaque étape du développement de l'enfant, de 2 à 18 ans. Avec des espaces adaptés à chaque tranche d'âge (de la maternelle au lycée), nous proposons un environnement évolutif et bienveillant qui permet à chaque élève de grandir et s'épanouir à son rythme.



**2-5 ANS**

## Kindergarten Maternelle

Toute Petite Section (TPS) ..... Pre-K  
Petite Section (PS) ..... K1  
Moyenne Section (MS) ..... K2  
Grande Section (GS) ..... K3



**6-11 ANS**

## Elementary School Élémentaire

CP ..... 1st grade  
CE1 ..... 2nd grade  
CE2 ..... 3rd grade  
CM1 ..... 4th grade  
CM2 ..... 5th grade





**12-15 ANS**

**Middle School  
Collège**

6e ..... 6th grade  
5e ..... 7th grade  
4e ..... 8th grade  
3e ..... 9th grade



**16-18 ANS**

**High School  
Lycée**

Seconde ..... 10th grade  
Première ..... 11th grade  
Terminale ..... 12th grade





**2-5 ANS**

## Programme de maternelle et cadre quotidien

La maternelle au Lycée français de Shanghai constitue une étape essentielle du développement social et scolaire. L'apprentissage devient trilingue dès la Moyenne Section (MS), combinant activités ludiques et structurées pour développer les premières compétences en lecture, en mathématiques et en motricité.



### Organisation des classes et de l'enseignement

Chaque classe dispose d'un enseignant principal ainsi que d'enseignants spécialisés dans les langues étrangères, tous locuteurs natifs.

Notre espace maternelle est spécialement conçu pour les jeunes apprenants. Il comprend des zones dédiées à la motricité, des espaces de jeux extérieurs et des espaces de repos.

### Objectifs de développement

Nous concentrons notre approche sur cinq domaines clés du développement, afin d'aider les enfants à devenir des apprenants confiants, curieux et socialement engagés.

1. **Plurilinguisme** – S'exprimer et acquérir le vocabulaire scolaire et quotidien, avant de progresser vers des cours de langue plus spécialisés.
2. **Activités physiques** – Bouger, coordonner et développer sa motricité fine à travers des mini-jeux, des mini-sports et la danse.
3. **Activités artistiques** – Créer, construire et apprendre à utiliser et à tenir correctement les outils.
4. **Pensée structurée** – Suivre des consignes, renforcer la confiance en soi, développer la logique et comprendre les premières notions de quantité.
5. **Exploration** – Découvrir le monde, améliorer la concentration et développer les relations sociales.

### Horaires

**Lundi, mardi, jeudi :**  
8 h – 15 h

**Mercredi, vendredi :**  
8 h – 12 h 30  
13 h – 15 h : activités extrascolaires à l'école (facultatives)

**Du lundi au vendredi :**  
15 h – 17 h : Garderie à l'école (facultative)



## Devoirs et charge de travail

Aucun devoir formel n'est donné à la maternelle. Cependant, à l'approche du CP, les élèves commencent à s'exercer à la lecture à la maison.

## Notre classe spéciale pour les enfants de 2 ans

Au Lycée français de Shanghai, notre Toute Petite Section (TPS) offre un environnement chaleureux et structuré aux plus jeunes, favorisant le développement social, émotionnel et linguistique avant leur entrée en Petite Section.

- Classes à effectif réduit
- Une équipe dédiée : un enseignant français et deux assistants bilingues
- Apprentissage par le jeu, l'interaction et les activités guidées
- Un espace sûr et stimulant, avec collations et temps de repos

## Exemple d'emploi du temps à la maternelle

- Les classes de Toute Petite Section font la sieste après le déjeuner.
- Des bus scolaires sont disponibles les mercredis et vendredis après le déjeuner pour les enfants ne participant pas aux activités extrascolaires.
- À la maternelle, la journée n'est pas divisée en blocs rigides tels que « mathématiques » ou « lecture ». Les enseignants conçoivent des activités pratiques et engageantes qui intègrent naturellement plusieurs compétences.
- Exemple : lors d'un atelier d'arts plastiques en anglais, les enfants peuvent créer un bracelet en changeant de couleur toutes les deux perles. Une activité qui développe simultanément leurs compétences en calcul, en mémoire et en langage.

	Lun	Mar	Mer	Jeu	Ven
8 h 00	Accueil, mise en place du programme et travail en autonomie				
9 h 00	Mathématiques	Arts créatifs	Lecture et écriture en français	Mathématiques	Motricité Ateliers en plein air
	Pause				
10 h 00	Cours de langue	Bibliothèque	Arts créatifs	Lecture et écriture en français	Mathématiques
11 h 00			Mathématiques		Lecture et écriture en français
	Pause				
12 h 00	Motricité Ateliers en salle	Cours de langue		Activités d'autonomie	
13 h 00	Lecture et écriture en français	Mathématiques	Activités extrascolaires	Cours de langue	Activités extrascolaires
14 h 00	Arts créatifs	Lecture et écriture en français		Arts créatifs	
15 h 00	Garderie à l'école (facultative)				
16 h 00					
17 h 00					

\*Cet emploi du temps est donné à titre d'exemple. Le programme quotidien peut varier selon les enseignants et les saisons.



**6-11 ANS**

## Programme scolaire élémentaire et cadre quotidien

L'école élémentaire marque le début de l'apprentissage formel de la lecture et de l'écriture, tout en ouvrant les élèves à de nouveaux domaines passionnants : sciences, histoire et arts. Le LFS maintient une approche trilingue, garantissant une éducation complète et équilibrée.



### Organisation des classes et de l'enseignement

Chaque classe dispose d'un enseignant principal et d'enseignants spécialisés en langues.

Les cours sont organisés de manière à aider les élèves à comprendre les concepts fondamentaux et à les exprimer avec assurance.

L'utilisation des outils numériques est soigneusement encadrée : des activités éducatives, telles que les dictées numériques en CM2, sont intégrées de manière raisonnée.

### Objectifs de développement

#### Accent sur la maîtrise de la langue

- Le français au cœur du programme, pour développer de solides compétences en lecture et en écriture
- Création de liens entre les différentes matières à travers la langue
- Activités d'apprentissage accompagnées d'explications claires et structurées
- Activités clés : mémorisation, pratique régulière des compétences, compréhension
- Transition progressive vers des savoirs plus complexes
- Développement de l'esprit critique

#### Renforcement des connaissances fondamentales

- Consolidation des acquis dans les domaines suivants :
  - Français
  - Mathématiques
  - Arts
  - Éducation physique et sportive
- Introduction aux connaissances spécialisées :
  - Histoire et géographie
  - Sciences et technologie
- Développement des compétences transversales :
  - Pensée abstraite
  - Organisation de la pensée
  - Adaptation aux méthodes et approches académiques

### Horaires

#### Lundi, mardi, jeudi :

8 h - 15 h

15 h - 17 h : Aide aux devoirs (facultative)

#### Mercredi, vendredi :

8 h - 12 h 30

13 h - 15 h : activités extrascolaires à l'école (facultatives)

## Devoirs et charge de travail






Les devoirs quotidiens consistent en courtes révisions ou lectures, ne dépassant pas 15 minutes par langue. Ils sont conçus pour être réalisés en autonomie, le rôle des parents se limitant à des encouragements bienveillants.

## Exemple d'emploi du temps à l'école primaire

Dans notre programme scolaire élémentaire, la répartition des matières est soigneusement équilibrée pour garantir une éducation complète. Bien que des variations existent selon les classes, la répartition moyenne de chaque matière est la suivante :

- Langues (français et langues étrangères) – 34 %
- Mathématiques et sciences – 27 %
- Lecture et écriture en français – 15 %
- Arts et musique – 8 %
- Histoire et géographie – 8 %
- Éducation physique (EPS) – 8 %

Cette structure permet aux élèves de développer de solides compétences linguistiques, un raisonnement scientifique et une culture générale enrichissante, dans un environnement d'apprentissage stimulant et équilibré.

	Lun	Mar	Mer	Jeu	Ven
8 h 00 	Accueil, mise en place du programme et travail en autonomie				
9 h 00	Mathématiques	Arts créatifs	Lecture et écriture en français	Mathématiques	Motricité Ateliers en plein air
	Pause				
10 h 00	Cours de langue	Bibliothèque	Arts créatifs	Lecture et écriture en français	Mathématiques
11 h 00			Mathématiques		Lecture et écriture en français
	Pause				
12 h 00	Motricité Ateliers en salle	Cours de langue		Activités d'autonomie	
13 h 00	Lecture et écriture en français	Mathématiques	 Activités extrascolaires	Cours de langue	 Activités extrascolaires
14 h 00	Arts créatifs	Lecture et écriture en français		Arts créatifs	
15 h 00 	Aide aux devoirs (facultative)			Aide aux devoirs (facultative)	
16 h 00					
17 h 00					

\*Cet emploi du temps est donné à titre d'exemple. Le programme quotidien peut varier selon les enseignants et les saisons.



**12-15 ANS**

## Programme scolaire du collège et cadre quotidien

Le collège est un parcours dynamique de quatre années, au cours duquel les élèves découvrent de nouvelles matières, responsabilités et opportunités. Il s'achève par le Diplôme National du Brevet (DNB), premier examen officiel du système éducatif français, passé à la fin de la classe de 3e. Les élèves peuvent également élargir leur horizon linguistique en choisissant l'allemand ou l'espagnol comme quatrième langue, ainsi que des options supplémentaires telles que le latin.



### Organisation des classes et de l'enseignement

Chaque matière est enseignée par un professeur spécialisé dans une salle de classe dédiée. Les élèves se déplacent ainsi d'une classe à l'autre tout au long de la journée. Pour offrir un accompagnement personnalisé, chaque classe est suivie par un professeur principal, qui veille au développement global et aux progrès de ses élèves dans toutes les disciplines.

Bien que l'école privilégie l'usage du papier et des manuels traditionnels, la technologie occupe une place importante dans le programme. Les élèves utilisent des outils numériques en technologie et en mathématiques, et participent à des ateliers de codage intégrés aux cours ou aux activités extrascolaires.

Un accent particulier est mis sur la citoyenneté numérique : nos élèves apprennent à utiliser les écrans et les réseaux sociaux de manière responsable et sécurisée, afin d'évoluer en toute confiance dans le monde digital.

### Diplôme du collège : le Brevet

À la fin de la 3e, les élèves passent un examen appelé Diplôme National du Brevet (DNB). Il s'agit du premier examen officiel du système éducatif français, qui marque la fin du collège.

Le Brevet ne repose pas uniquement sur des examens finaux : le contrôle continu joue un rôle important dans la note finale. Les élèves sont évalués tout au long de l'année dans toutes les matières du programme.

Le Brevet valide les compétences acquises au collège et valorise le travail scolaire régulier. Il constitue également une préparation aux examens futurs, tels que le baccalauréat.

#### Épreuves finales du diplôme du collège

- Mathématiques
- Épreuve orale interdisciplinaire
- Français
- Sciences (biologie, physique-chimie ou technologie)
- Histoire-géographie



## Devoirs et charge de travail

La charge de travail augmente progressivement au fil des années de collège.

Au cours des deux premières années (6e et 5e), les élèves ont très peu de devoirs.

En 4e et 3e, les élèves consacrent en moyenne 1 à 2 heures par jour à leurs devoirs.

Des plages de travail encadré sont également prévues dans l'emploi du temps pour favoriser l'autonomie et la gestion efficace du travail personnel.

## Exemple d'emploi du temps au collège

Notre programme scolaire au collège met fortement l'accent sur les langues et les sciences, tout en maintenant un équilibre entre disciplines académiques et créatives.

Remarque : la répartition peut varier selon la section linguistique et les options choisies telles que le latin, offrant ainsi aux élèves la possibilité de personnaliser leur parcours d'apprentissage.

- Langues (français et langues étrangères) – 46 %
- Mathématiques, sciences et technologie – 26 %
- Histoire et géographie – 11 %
- Éducation physique (EPS) – 9 %
- Arts et musique – 6 %

	Lun	Mar	Mer	Jeu	Ven
8 h 00	 Mathématiques	Histoire Géographie	Espagnol /Allemand	Mathématiques	Chinois
9 h 00	Salle d'étude	Chinois	Salle d'étude	Littérature anglaise	Histoire anglaise Géographie
10 h 00	Biologie	Littérature anglaise	Histoire anglaise Géographie	Espagnol /Allemand	Latin
11 h 00	Mathématiques en anglais	Salle d'étude	Littérature anglaise	Mathématiques	Littérature anglaise
12 h 00					
13 h 00	 Mathématiques en anglais	EPS en anglais	Français	Arts	Français
14 h 00	Histoire Géographie	Physique	Anglais	Français	
15 h 00	 Chinois	Salle d'étude	EPS	Salle d'étude	Musique
16 h 00	Technologie en anglais			Espagnol /Allemand	Mathématiques
17 h 00					

\*Cet emploi du temps est donné à titre d'exemple pour un élève de 4e inscrit dans la section internationale américaine (SIA). Le programme varie selon le niveau, la section linguistique et les options choisies.



**16-18 ANS**

## Programme scolaire et diplôme du lycée

Le lycée est un parcours de trois ans exigeant et formateur, qui prépare les élèves à l'obtention du baccalauréat, diplôme prestigieux et compétitif. La charge de travail y est plus soutenue qu'au collège, avec des attentes accrues en matière d'autonomie, de réflexion critique et de constance dans l'effort.



### Organisation du programme

La première année du lycée (seconde) est une année de tronc commun. Elle pose les bases dans les matières fondamentales et permet aux élèves d'explorer leurs points forts.

En première, les élèves choisissent trois spécialités en fonction de leurs intérêts et de leurs objectifs académiques futurs. Ces matières deviennent alors le cœur de leur emploi du temps et de leur apprentissage.

En terminale, les élèves se concentrent sur deux des trois spécialités, qui prennent davantage de poids dans l'emploi du temps et dans la note finale du baccalauréat. Ces choix jouent un rôle essentiel dans le parcours scolaire et les candidatures universitaires de chaque élève.

### Diplôme du lycée : le Baccalauréat

Le baccalauréat français est reconnu à l'international (notamment par les universités américaines, européennes et asiatiques) pour son exigence académique et la profondeur de ses enseignements, au même titre que l'IB, les A-levels ou l'AP.

Il comprend huit examens, qui comptent pour 60 % de la note finale, les 40 % restants provenant du contrôle continu.



#### **Le baccalauréat français international : notre spécificité**

Le BFI (Baccalauréat Français International) s'adresse aux élèves inscrits dans l'une de nos sections linguistiques internationales : SIA (Section Internationale Américaine) ou SIC (Section Internationale Chinoise).

Ces élèves suivent un programme enrichi : certaines matières, telles que la langue et la littérature, l'histoire-géographie ou la culture générale, sont enseignées en anglais ou en chinois.

Tout au long de l'année, ils bénéficient de cours supplémentaires adaptés à leur filière linguistique, les préparant à passer leurs examens dans la langue d'enseignement choisie.



Reconnaissance mondiale

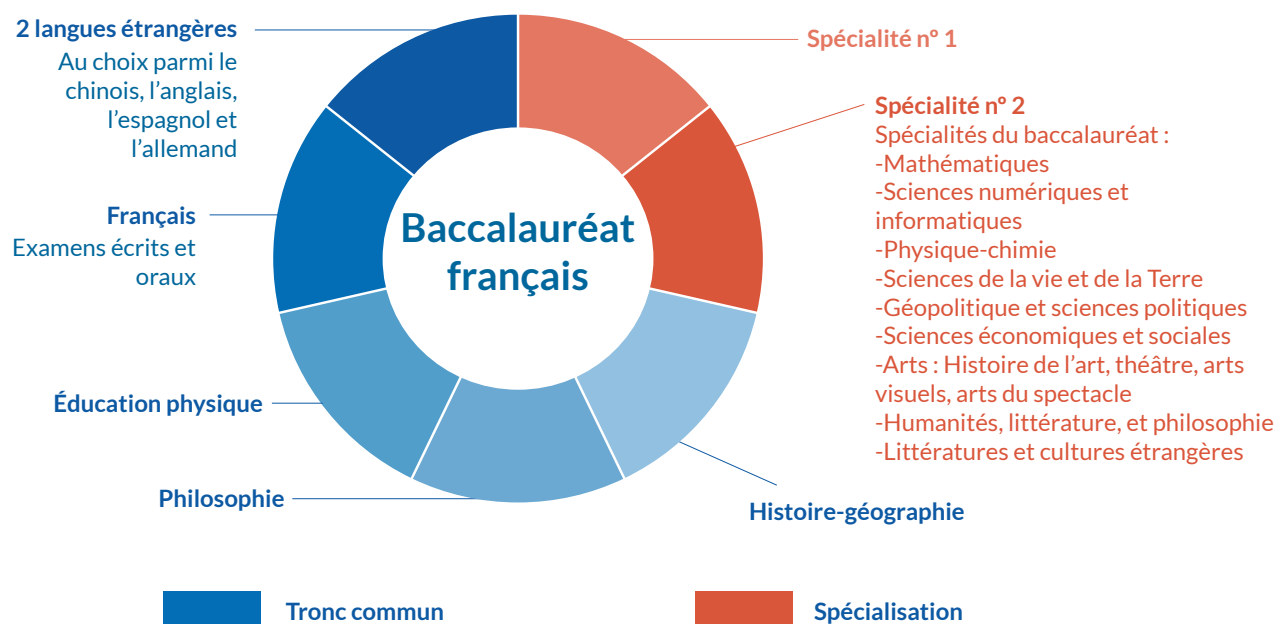


Exigence académique



Esprit critique

## Choix des matières pour les épreuves du baccalauréat



## Nos résultats exceptionnels

En 2025, les élèves du Lycée français de Shanghai ont obtenu des résultats remarquables :



**100 %**  
de réussite  
au baccalauréat  
contre  
95 % en France



**100 %**  
de mentions  
obtenues  
contre  
68 % en France



**44 %**  
de mentions  
Très bien  
contre  
8 % en France



# Une voie vers les meilleures universités et écoles du monde

50 % de nos diplômés poursuivent leurs études en France.

50 % intègrent des universités en Europe (principalement au Royaume-Uni), en Amérique du Nord ou en Asie.



## AUSTRALIE

University of Sydney



## BELGIQUE

ICHEC Brussels Management School  
Royal Academy of Fine Arts – Antwerp



## CANADA

Concordia University  
HEC Montréal  
McGill University  
Polytechnique Montreal  
Université de Montréal  
University of Toronto  
Université du Québec à Montréal  
University of British Columbia



## CHINE

Hong Kong Baptist University  
Hong Kong University of Science and Technology  
Shanghai Jiaotong University  
Fudan University  
Hong Kong University  
Beijing University  
University of Science and technology of China (hefei)  
Hong Kong Polytechnic University



## FRANCE

Ateliers de Sèvres  
Centrale Lille  
École du Louvre  
Ecole Polytechnique  
EDHEC  
EM Lyon  
ENSA Versailles  
Epitech, campus de Paris  
ESCP Business School  
ESMOD fashion design Paris  
École Supérieure du Parfum

ESSEC Business School  
Institut Paul Bocuse  
Lycée Henri IV  
Lycée Janson de Sailly  
Lycée Louis le Grand  
Lycée Saint Jean de Passy  
Lycée Saint Louis  
Lycée Sainte Geneviève  
Lycée Sainte-Marie, Lyon  
Lycée Stanislas  
Sciences Po Paris  
SKEMA Business School  
Sorbonne Université  
Université Bordeaux Montaigne  
Université de Lille  
Université de Toulouse Capitole 1  
Université Lumière Lyon 2  
Université Paris 1 Panthéon Sorbonne  
Université Paris V (Descartes)  
Universités de Technologie  
Institut Vatel



## ALLEMAGNE

Hof University



## ITALIE

Bocconi University  
Polytechnique Milan  
Istituto Marangoni



## PAYS-BAS

Erasmus University of Rotterdam  
University College Maastricht  
University of Amsterdam



## SINGAPOUR

Lasalle College of the Arts



## CORÉE DU SUD

Seoul National University



## ESPAGNE

IE University  
Instituto Químico de Sarrià  
Esade Business School



## SUISSE

EHL - Ecole Hôtelière de Lausanne  
EPFL - Ecole Polytechnique Fédérale de Lausanne



## ROYAUME UNI

Cambridge University  
Goldsmiths University  
Imperial College London  
King's College London  
London School of Economics  
SOAS University  
University College London (UCL)  
University of Edinburgh  
University of Oxford  
University of St Andrews  
University of the Arts London  
University of Warwick  
University of Bristol  
University of Manchester



## ETATS-UNIS

Claremont McKenna College  
University of Miami  
University of British Columbia  
University of California, Berkeley  
University of Michigan  
University of Southern California (USC)  
Brown University



# Témoignages de nos alumni : des parcours de réussite

Fort d'un programme académique exigeant et de spécialisations de haut niveau au cours des deux dernières années du lycée, nos diplômés excellent dans toutes les disciplines et s'épanouissent dans des secteurs variés à travers le monde :



29 %  
COMMERCE



27 %  
INGÉNIERIE  
ET SCIENCES



25 %  
SCIENCES  
HUMAINES



13 %  
ARTS ET  
ARCHITECTURE



3 %  
MÉDECINE



3 %  
AUTRES  
DOMAINES

« Le LFS a eu une influence considérable sur mon parcours. J'ai eu des professeurs incroyables, notamment en mathématiques, en physique et en biologie, toujours prêts à m'aider, même en dehors des cours. L'approche multidisciplinaire m'a parfaitement préparé à mes études supérieures, surtout dans les langues. »



Guillaume  
Promotion 2015

Aujourd'hui Ingénieur  
en robotique en Suisse



Sophie  
Promotion 2016  
Aujourd'hui Analyste  
géopolitique à Londres

« Le LFS a joué un rôle essentiel dans mon orientation, notamment grâce à son programme avancé de chinois. Les enseignants étaient passionnés et extrêmement compétents, ce qui a éveillé mon amour pour la littérature et la philosophie. Au-delà des études, l'école offrait un environnement d'apprentissage incroyable, notamment grâce à son magnifique campus. J'y ai aussi noué des amitiés solides que je chéris encore dix ans plus tard. »



Serge  
Promotion 2017  
Aujourd'hui Trader à  
New York

« Le LFS m'a offert une expérience riche en diversité, en flexibilité et en générosité. J'ai ainsi pu postuler dans de nombreuses universités. Les services d'orientation du LFS m'ont accompagné pas à pas dans mes démarches universitaires et mes examens. »

# Apprendre les langues au Lycée français de Shanghai – Notre multilinguisme

Le Lycée français de Shanghai n'est pas seulement une école bilingue ou française : c'est un **établissement trilingue**, qui encourage ses élèves à adopter le multilinguisme, au-delà même du français, de l'anglais et du chinois. Pourquoi ?

## Langues obligatoires dès la maternelle

Français, chinois, anglais



## Langues supplémentaires dès la 5e

Allemand, espagnol



## Langues proposées dans le cadre des activités extrascolaires

Italien



## Certifications linguistiques

**1 400** points en moyenne au SAT

Un score remarquable pour des élèves dont la langue maternelle n'est pas l'anglais !

**100 %** de réussite  
dont **90 %** avec les notes les plus élevées (A ou B)



Cambridge Assessment English



HSK  
Chinese Proficiency Test  
汉语水平考试



YCT  
Youth Chinese Test  
中小学生汉语考试



GOETHE-ZENCHUANG  
SPRACHLEHRZENTRUM SHANGHAI  
上海锦创歌德德语培训



## Les avantages du multilinguisme pour les enfants

### Flexibilité cognitive

Amélioration du multitâche  
Meilleure concentration

### Compétences en communication

Plus grande capacité d'analyse  
Conscience du poids des mots

### Empathie

Aptitude renforcée en résolution de conflits  
Meilleure adaptabilité

**Davantage d'opportunités professionnelles à l'échelle mondiale**

**Meilleure mémoire de travail**

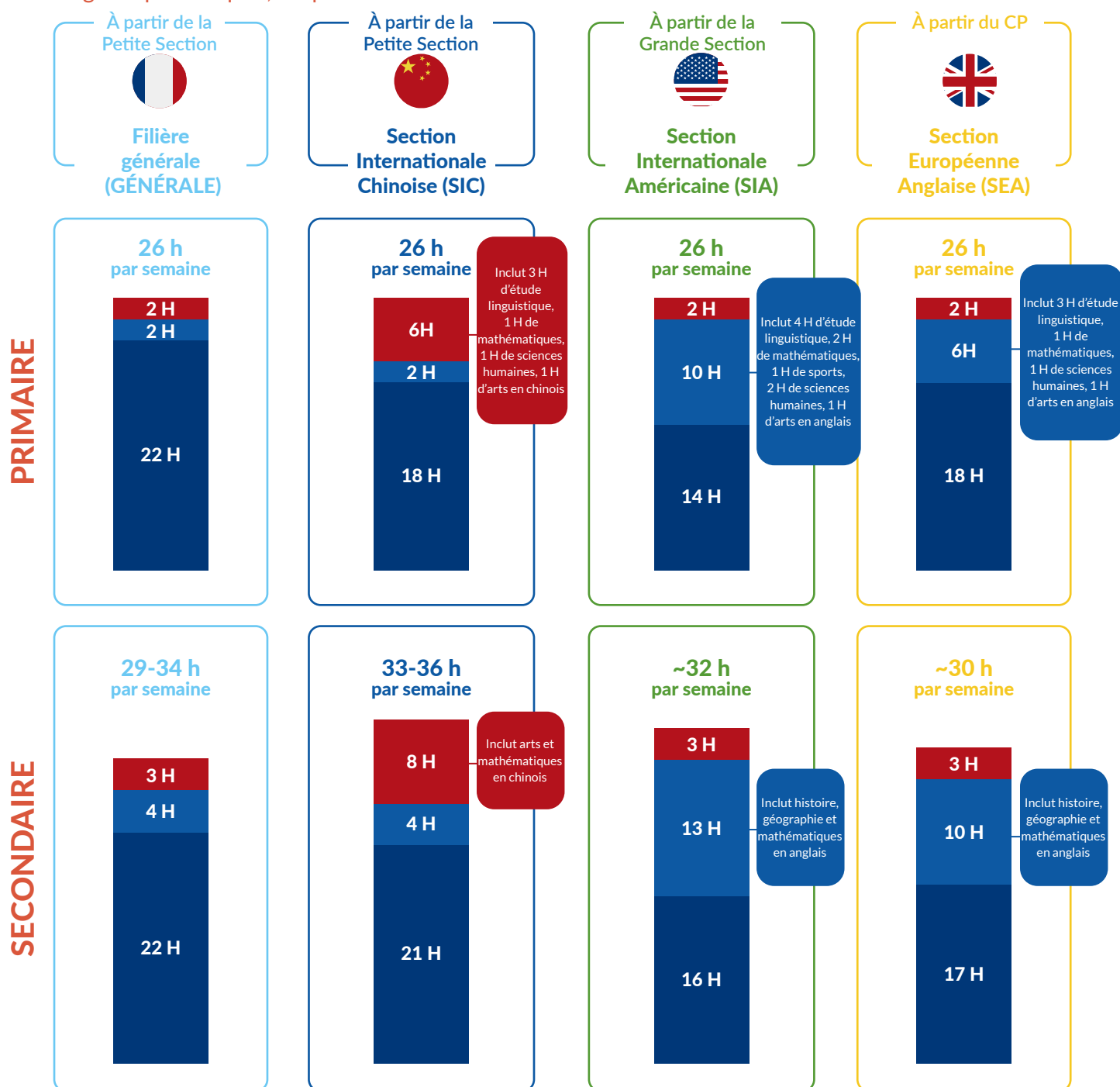
**Meilleure estime de soi**



# Apprendre les langues au Lycée français de Shanghai

## – Nos sections linguistiques

Pour offrir à chaque élève un environnement multiculturel stimulant, nous proposons 4 sections linguistiques uniques, adaptées à leurs besoins :



Cours dispensés en : ■ Français ■ Anglais ■ Chinois

Les enfants non francophones commencent généralement dans la filière générale, avec la possibilité d'intégrer ultérieurement une section linguistique à mesure de leurs progrès.

Selon leur niveau, les élèves suivront différents cours dispensés en anglais, en français ou en chinois.



Arts



Sports



Histoire



Géographie



Mathématiques



Culture générale



Littérature

# Plongez votre enfant dans la langue et la culture françaises

Saviez-vous que chaque année, nous accueillons de nouveaux élèves qui ne parlent pas encore français et viennent de différents systèmes scolaires internationaux ?

## 1. Un parcours dédié aux non francophones (à partir de la Grande Section maternelle)

Notre programme FLSco (Français Langue de Scolarisation) est spécialement conçu pour les élèves non francophones. Il les aide, ainsi que leurs familles, à s'immerger progressivement dans la langue.



**2** ans  
de programme  
en moyenne



**Plus de 20**  
enseignants



**Plus de 300**  
élèves accompagnés  
de 4 à 18 ans



Petits  
groupes  
d'apprentissage



Jusqu'à **12** heures par  
semaine  
de soutien personnalisé

En l'espace d'environ deux ans, les élèves FLSco (Français Langue de Scolarisation) (même sans connaissance préalable du français) s'adaptent pleinement au programme scolaire et atteignent le même niveau que leurs camarades francophones.

## 2. Culture artistique et musicale

À travers des activités artistiques enrichissantes, des partenariats avec des musées, des programmes musicaux et des voyages culturels en France, nos élèves vivent la créativité de manière authentique et immersive.

## 3. La French Touch

- Pas d'uniformes à l'école
- Bon équilibre entre études et vie personnelle
- Plus d'activité en classe, « apprentissage par l'enquête »
- Développement de l'autonomie et des compétences organisationnelles
- Plus de livres, moins d'écrans
- Plus d'interactions avec les enseignants

## 4. Apprendre le français ensemble

Et même... des cours de français pour les parents qui souhaitent apprendre aux côtés de leurs enfants. Plus de 100 parents suivent déjà nos cours, proposés à raison de 2 heures par semaine.



# Témoignages de familles non francophones

## « Pourquoi le LFS était le bon choix pour nous »

« Le programme FLSco est excellent. C'est incroyable que le LFS propose un dispositif aussi complet, sur deux ans. Dans la classe d'Emma, les groupes sont petits, ce qui permet aux enfants d'avancer ensemble. Nous avons choisi Le LFS parce que nous croyons en l'importance des langues et de la compréhension culturelle. »



La famille  
d'Emma

« Ce qui nous a le plus marqué à propos du Lycée français de Shanghai, c'est qu'il s'agissait de la seule école véritablement trilingue que nous ayons trouvée à Shanghai. Avant de rejoindre le LFS, la langue maternelle de Theodore était le chinois. Le programme FLSco l'a aidé à passer au français en douceur, tout en accompagnant les parents avec bienveillance. Aujourd'hui, Theodore parle anglais et chinois avec moi, français et chinois avec sa mère, il passe naturellement d'une langue à l'autre, selon le contexte. Il regarde même des films dans les trois langues sans difficulté ! »



La famille de  
Theodore

« Nous avons choisi le LFS pour offrir à notre fils Hibiki une véritable ouverture internationale. Le système français nous a séduits par son approche intégrée de la géographie, de l'histoire et de la culture générale, qui donne aux enfants une vision globale du monde. Le concept du "triangle" entre enseignant, élève et parent est aussi remarquable. Il nous permet de rester proches du parcours de notre enfant, chose que je n'ai jamais connue pendant mon enfance. »



La famille  
d'Hibiki



La famille de Giovanni  
et Chiara

« Bien que Giovanni et Chiara ne soient pas francophones, ils ont bénéficié d'un accompagnement remarquable grâce au programme intensif FLSco. En quelques mois seulement, ils ont acquis une solide maîtrise du français et développé une grande confiance linguistique. Pour nous, l'essentiel n'est pas seulement ce qu'ils apprennent, mais la façon dont ils apprennent, une expérience qu'ils garderont toute leur vie. »

# Former les champions de demain

Plus de **70** activités extrascolaires pour tous les goûts



Sports



Musique



Sciences



Arts



Culture



Nos animateurs expérimentés, multilingues et passionnés font partie de notre équipe de confiance depuis des années. Ils sont spécialisés dans l'animation d'activités variées et créent un environnement dynamique et motivant pour tous les enfants. Les activités extrascolaires sont proposées en anglais, en français et en chinois.

## Compétitions du primaire au lycée

Pour ceux qui aiment relever des défis, nous participons chaque année à plus de 430 compétitions à travers la Chine et en Asie-Pacifique, en collaboration avec d'autres écoles françaises à l'étranger. Nous formons des champions qui s'épanouissent dans un environnement d'équipe, repoussent leurs limites, perfectionnent leurs talents et servent de modèles à leurs camarades.





# Développer les compétences relationnelles des élèves

Au Lycée français de Shanghai, nous formons des leaders confiants, empathiques et responsables. Nos élèves s'engagent dans des rôles communautaires significatifs, développant ainsi leur leadership et leur sens de la collaboration pour faire la différence à l'internationale.

## Modèle des Nations Unies

Devenez diplomate, débattrez de questions mondiales et développez vos compétences en négociation.

## Leadership étudiant

Des délégués de classe aux organisateurs d'événements, nos élèves apprennent à diriger et à collaborer. Ils s'épanouissent également dans des clubs dirigés par des élèves, notamment les clubs d'échecs, de magie, de jardinage et de lecture, qui favorisent le travail d'équipe et l'initiative.



## Initiatives percutantes

Que ce soit à travers des projets humanitaires, le mentorat par les pairs ou la direction de clubs étudiants, nos élèves s'impliquent profondément dans leur communauté et acquièrent de précieuses compétences en matière de leadership.

Ils participent fièrement à des programmes tels qu'Ambassadeurs, Ambassadrices en Herbe, Math. en.Jeans (projet de recherche scientifique), l'Orchestre et chœur des lycées français du monde et l'équipe française des Olympiades Internationales de Mathématiques.



# Une équipe pédagogique de classe mondiale

Au Lycée français de Shanghai, nos enseignants sont certifiés par l'Éducation nationale française ou titulaires de diplômes internationaux reconnus.

Venant du monde entier, ils partagent un objectif commun : soutenir chaque élève dans sa réussite et son épanouissement.

Dans nos sections linguistiques, tous les enseignants sont des locuteurs natifs, garantissant un enseignement authentique et de haute qualité.



**Plus de 175**  
enseignants



**12 ans**  
d'expérience moyenne dans  
l'enseignement



**Locuteurs natifs**  
pour toutes les filières  
linguistiques

## Diversité des enseignants

**63 %**  
Français

**20 %**  
Chinois

**17 %**  
Locuteurs natifs  
anglais  
et autres



# Accompagner chaque élève vers la réussite

Notre objectif est de veiller à ce que chaque élève réalise pleinement son potentiel.

## Approche individualisée

Chaque élève bénéficie d'un accompagnement personnalisé, grâce à la collaboration entre l'équipe pédagogique, le professeur principal et le personnel de la vie scolaire, qui connaissent les élèves individuellement.



## Psychologues sur le campus

Présents sur chaque campus, nos psychologues offrent un soutien émotionnel et travaillent en étroite collaboration avec élèves et enseignants pour favoriser un environnement d'apprentissage positif.

## Accompagnement personnalisé pour l'orientation universitaire

Notre équipe de conseillers dévoués accompagne les élèves dans leur orientation afin de les aider à intégrer les meilleures universités.

### Pour tous les élèves

- **Conseils individuels hebdomadaires :**  
Des conseillers d'orientation sont disponibles pour des entretiens individuels et un suivi personnalisé.
- **Réunions de classe :**  
Évaluations des progrès scolaires.

### Pour le collège

- **Projets pratiques :**  
Des activités telles que les salons des métiers, des ateliers sur l'égalité des sexes et des foires scientifiques permettent aux élèves de découvrir les parcours professionnels et les enjeux du monde du travail.

### Pour le lycée

- **Orientation personnalisée :**
  - Introduction à l'orientation professionnelle.
  - Ateliers sur les métiers et l'enseignement supérieur, ainsi que des informations détaillées sur les spécialisations du baccalauréat et les filières post-bac.

- Préparation aux stages et exploration du monde économique.
- Suivi sur mesure des élèves de dernière année.
- **Événements et conférences sur les carrières :**
  - Salon des formations présentant les études en France.
  - Conférences avec des professionnels qui partagent leur connaissance du secteur.
- **Stages et simulations d'entretiens :**
  - Stages d'observation en entreprise pour les élèves de seconde.
  - Visites d'entreprises pour les élèves de première.
  - Simulations d'entretiens pour les élèves de première et terminale.
- **Suivi individuel :**
  - Bilans scolaires pour identifier les centres d'intérêt et choisir les spécialisations.
  - Aide aux candidatures françaises et internationales.



# Découvrez nos deux campus ultramodernes

Avec 50 000 m<sup>2</sup> à Qingpu et 56 000 m<sup>2</sup> à Yangpu, nos campus offrent bien plus qu'un espace : ils proposent des opportunités. Piscines, théâtre, salles de sport, vastes terrains extérieurs, bibliothèques, cantines internationales et centres artistiques dédiés à la musique et aux arts visuels : tout est conçu pour favoriser le bien-être et le développement global des élèves.



# Nos partenaires

Nous grandissons avec ceux qui croient en nous. Nos partenaires contribuent au développement du Lycée français de Shanghai. Ensemble, nous construisons des collaborations solides et tournées vers l'avenir qui contribuent à la croissance de notre communauté et à la réussite de nos élèves.



L'ORÉAL

sanofi



Renault Group

LVMH



Centre Pompidou



上海当代艺术博物馆  
Power Station of Art



af  
Alliance Française  
Shanghai - Chine  
上海法语培训中心



CanCham  
加中商会



Centre d'Art Rodin  
上海



Parents & Kids

that's



Shanghai Family



Must  
GIRL & WIND BAR

CHEZ JOJO  
法国皇家多小酒馆



*À bientôt  
sur nos campus !*



**Qingpu**  
campus

青浦  
350 Gaoguang Road  
Qingpu District  
上海市青浦区高光路 350 号

**Yangpu**  
campus

杨浦  
788 Jiangwancheng Road  
Yangpu District  
上海市杨浦区江湾城路 788 号

Service des admissions  
[admissions@lyceeshanghai.com](mailto:admissions@lyceeshanghai.com)  
Qingpu : (86 21) 3976 0555 poste 501  
Yangpu : (86 21) 6897 6589 poste 758

LFS | WeChat



LFS | Admissions

